

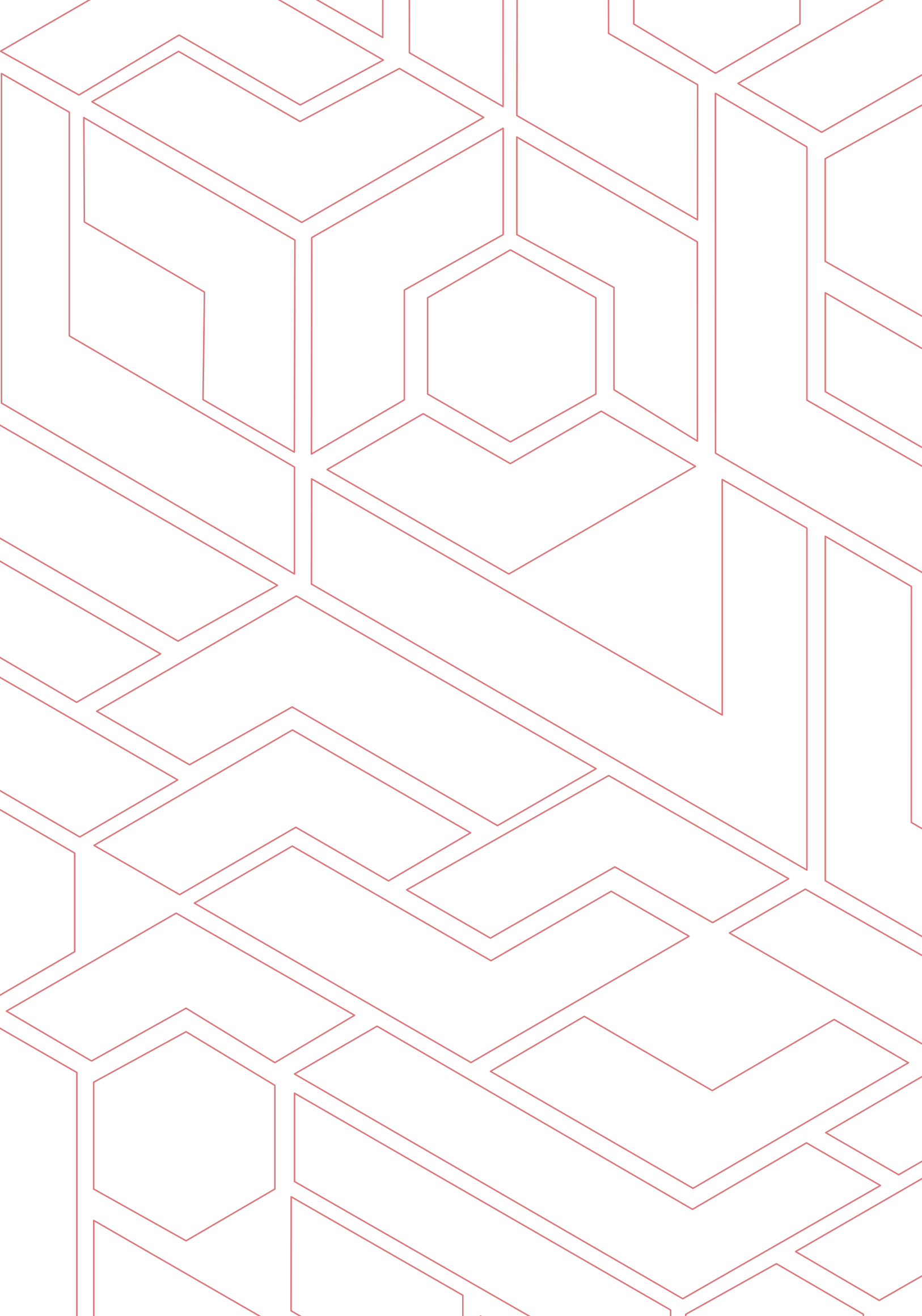


PRECON
1991

CATALOG

Prefabricate din Beton





CUPRINS

1.	Prezentare companie	4
2.	Produse	
	Stâlpi electrici din BAC tip SC/SR 2970:2005	7
	Stâlpi electrici din BAP tip SE/SR 2970/2005	8
	Stâlpi electrici din BAC tip ENEL	9
	Stâlpi electrici din BAC tip SF 8-11 tramvai/troleibuz	10
	Borne de marcaj LES 20 kV/30kV/110 kV tip Electrica și Enel Green Power	11
	Cabine beton armat pentru tablouri electrice generale	12
	Separatoare de grăsimi, nămol, hidrocarburi	13
	Tuburi canalizare, reducții tronconice, guri de scurgere	14
	Parapeți tip NEW JERSEY separatori de sens	15
	Ziduri de sprijin tip L și T	16
	Elemente prefabricate pentru drumuri și poduri	17
	Elemente prefabricate pentru împrejuriri	18

PREZENTARE GENERALĂ

SC PRECON SRL, cu sediul în comuna Jilava, șos. Giurgiului nr.5, județul Ilov, CF 382733, RC J23/805/2002, este o societate cu capital integral privat, care desfășoară activități de producție-prefabricate din beton, beton armat și beton precomprimat.

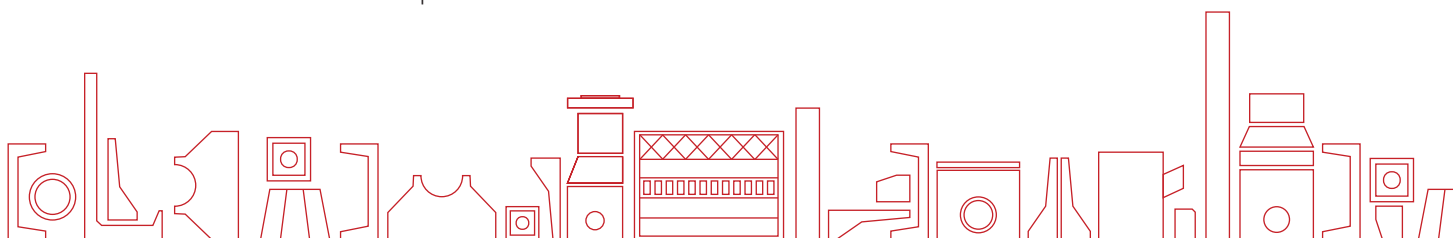
Societatea noastră a preluat un activ de la fosta societate Progresul Prefabricate SA și suntem continuiitori ai tradiției și prestigiului câștigat în domeniul prefabricatelor din beton. Deși după anul 1990 producția de prefabricate din beton a înregistrat o stagnare, SC PRECON SRL a reușit datorită unui management corespunzător, să păstreze profilul societății, precum și angajații care au în majoritate peste 20 de ani vechime în acest domeniu.

SC PRECON SRL s-a aliniat la cerințele legislației privind managementul calității, mediului, sănătății și securității operaționale, fiind în posesia tuturor autorizațiilor de funcționare impuse de legislația în vigoare.

DOMENIUL DE ACTIVITATE

La 25 ani de la înființare, datorită experienței acumulate de-a lungul timpului, dotării tehnice și umane, societatea noastră realizează o gamă variată de produse prefabricate din beton, beton armat, beton armat centrifugat, beton armat precomprimat:

- ✦ stâlpi din beton armat precomprimat pentru linii electrice aeriene tip SE - SR 2970/2005;
- ✦ stalpi din beton armat centrifugat pentru linii electrice aeriene tip SC - SR 2970/2005;
- ✦ stâlpi din beton armat centrifugat cu un singur tronson pentru liniile aeriene de medie tensiune tip ENEL-D,E,F,G -DS 3000 RO;
- ✦ stâlpi din beton armat centrifugat tip SF 8-11 pentru linii de tramvai, troleibuz;
- ✦ rigle din beton armat centrifugat pentru stații 110/220 kV tip R8006 și R9005;
- ✦ fundații prefabricate tip ancoră stâlpi PASS-U-400 kV;
- ✦ borne de marcaj LES 20 kV; 30kV; 110kV;
- ✦ rigole tip U pentru LES;
- ✦ cabine beton armat pentru tablouri electrice generale;
- ✦ cămine de tragere pentru instalații electrice, termice, internet, telefon;
- ✦ cămine vane modulate apă-canal, gaze, termoficare;
- ✦ cămine cheson cu cuțit;
- ✦ separatoare de grăsimi, nămol, hidrocarburi;
- ✦ cămine de vizitare apă-canal, DN 500; DN 600; DN 800; DN 1000; DN 1250; DN 1500; DN 2000;
- ✦ tuburi canalizare, reducții tronconice, guri de scurgere;
- ✦ parapeți tip New Jersey separatori de sens;
- ✦ ziduri de sprijin tip L și T;
- ✦ elemente prefabricate pentru drumuri și poduri;
- ✦ elemente prefabricate pentru împrejmuiri industriale;
- ✦ elemente din beton armat pentru hale industriale



În cadrul programului de dezvoltare a societății, PRECON SRL a inaugurat la 1 decembrie 2005, o linie modernă de producție a stâlpilor din beton armat centrifugat pentru linii electrice aeriene de joasă și medie tensiune, stâlpi executați conform condițiilor impuse de standardul SR 2970/2005.

În prezent SC PRECON SRL este unicul producător de stâlpi din beton armat centrifugat tip SC 10001, SC 10002, SC 10005, SC 15006, SC 15007, SC 15014, SC 15015 din zona Bucureștiului.

SC PRECON SRL produce începând cu anul 2014, stâlpi din beton armat centrifugat cu un singur tronson pentru liniile aeriene de medie tensiune, conform DS 3000 RO, omologați de ENEL DISTRIBUȚIE, tip 10/D/20; 12/D/20; 14/D/20; 10/E/24; 12/E/24; 14/E/24; 12/F/24; 14/F/24; 10/G/31; 12/G/31; 14/G/31. Tot pe această linie se produc și stâlpi din beton armat centrifugat tip SF 8-11 pentru liniile electrice de tramvai, troleibuz – pentru regiile de transport din București, Galați, Timișoara, Ploiești, Brașov, Craiova, etc. Societatea produce și stâlpi din beton armat precomprimat pentru liniile electrice aeriene de joasă tensiune tip SE 4, SE 10, SE 11. Beneficiarii stâlpilor pentru linii electrice aeriene de joasă și medie tensiune produși de SC PRECON SRL sunt: ENEL Muntenia, ENEL Dobrogea, ENEL Banat, Electrica Muntenia Sud, Electrica Transilvania Sud, Electrica Transilvania Nord, CEZ Oltenia, E-ON Moldova, Huawei Technologies –programul RONET.

SC PRECON SRL participă la modernizarea alimentării cu apă a Bucureștiului și a altor localități din țară furnizând CĂMINE DIBIMETRU MODULATE SPAȚIALE din 4:9 piese, prefabricate apă canal, gaz, termoficare DN 50, DN 100, DN 200, DN 1000, filtre de apă tip M-epurare, cunete și cămine de vizitare Ø 800, Ø 1000 Ø 1250 Ø 1500 Ø 2000, împreună cu toată gama de prefabricate necesară rețelelor apă canal.

SC PRECON SRL participă la modernizarea satelor românești prin programe europene, furnizând podețele de trecere, timpane de podețe Ø 300, Ø 400, Ø 500, Ø 600 Ø 1000, rigole și plăcuțe carosabile, elemente de șant, etc.

SC PRECON SRL furnizează pentru lucrările de distribuție a energiei electrice, cămine de tragere instalații și bransamente electrice, rigole carosabile și necarosabile cu plăci de acoperire pentru LES (linii electrice subterane), borne indicatoare trasee cabluri electrice 20 kV, 30 kv, 110 kV, fundații prefabricate stâlpi PASS-U=400kv tip Transelectrica.

Societatea a realizat și a furnizat elemente prefabricate (rigole, casiuri, borne, parapeti) pentru reabilitare Autostrada București-Pitești, șoseaua de Centură a Bucureștiului, Autostrada Transilvania, Autostrada București-Ploiești-Brașov, Autostrada Sibiu-Orăștie și a altor drumuri naționale și comunale.

SC PRECON SRL are certificat și implementat un sistem integrat calitate/mediu/sănătate și securitate ocupațională și a obținut certificările AEROQ –Organism pentru Certificarea Sistemelor de Management –membru Asociat la Organizația Europeană pentru Calitate EOQ.

Certificări AEROQ acordate PRECON SRL pentru sistemul de management integrat:

- ◆ Sistem de Management al Calității SR EN ISO 9001:2008
- ◆ Sistem de Management de Mediu SR EN ISO 14001:2004
- ◆ Sistem de Management al Sănătății și Securității Ocupaționale SR OHSAS 18001:2008
- ◆ Sistem de Management al Responsabilității Sociale SA 8000:2008





PRECON
1991

PRODUSE

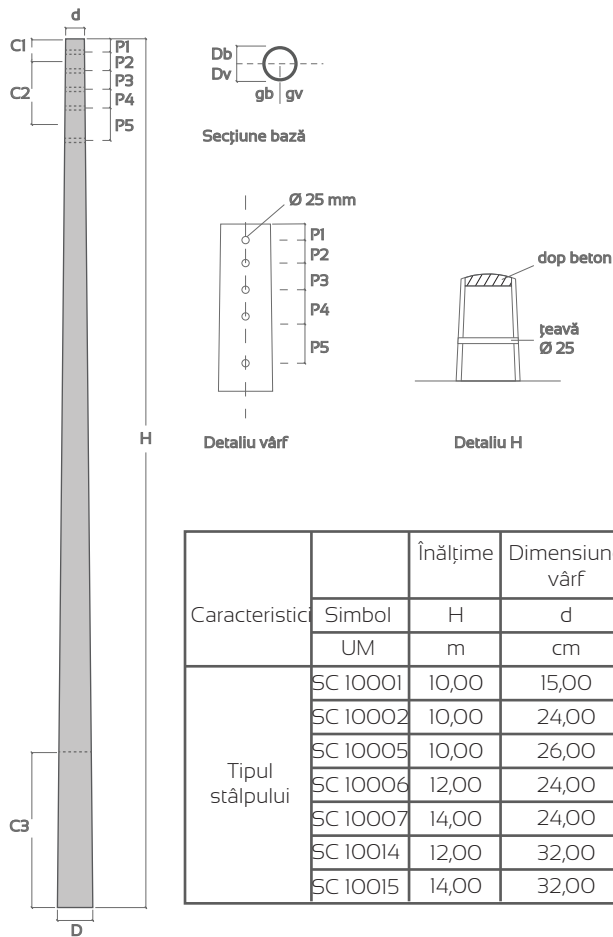


PRECON

1991

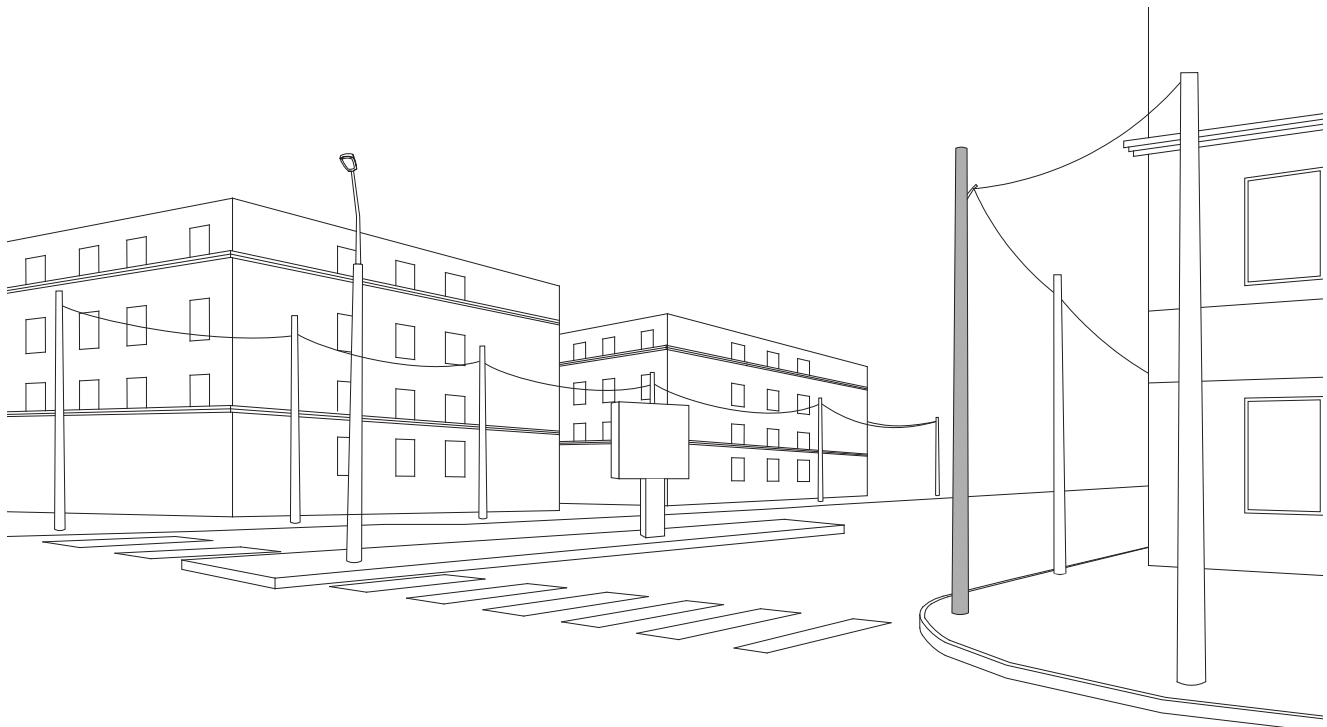
STÂLPI ELECTRICI DIN BAC TIP SC/SR 2970:2005

Stâlpi din beton armat centrifugat, pentru liniile electrice aeriene de tip Electrica.



DATE TEHNICE

Caracteristici	Simbol	Înălțime	Dimensiune vârf	Dimensiune bază	Borne legare la pământ			Distanțe găuri					Clasă beton	Masă stâlp
		H	d	D	C ₁	C ₂	C ₃	P ₁	P ₂	P ₃	P ₄	P ₅	C	
		m	cm	cm	cm	cm	cm	cm	cm	cm	cm	cm		kg
Tipul stâlpului	SC 10001	10,00	15,00	25,00	10	145	240	10	25	25	25	50	40/50	650
	SC 10002	10,00	24,00	34,00	10	145	240	10	25	25	25	50	40/50	1300
	SC 10005	10,00	26,00	41,00	10	145	190	10	25	25	25	50	40/50	1550
	SC 10006	12,00	24,00	36,00	35	130	270	20	25	25			40/50	1400
	SC 10007	14,00	24,00	38,00	35	130	280	20	25				40/50	1750
	SC 10014	12,00	32,00	50,00	35	130	250	20	25				40/50	2250
	SC 10015	14,00	32,00	53,00	35	130	270	20	25				40/50	3200

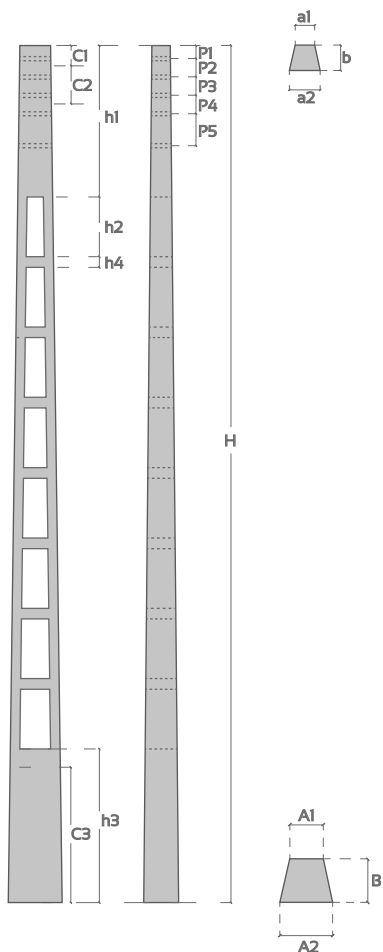


**PRECON**

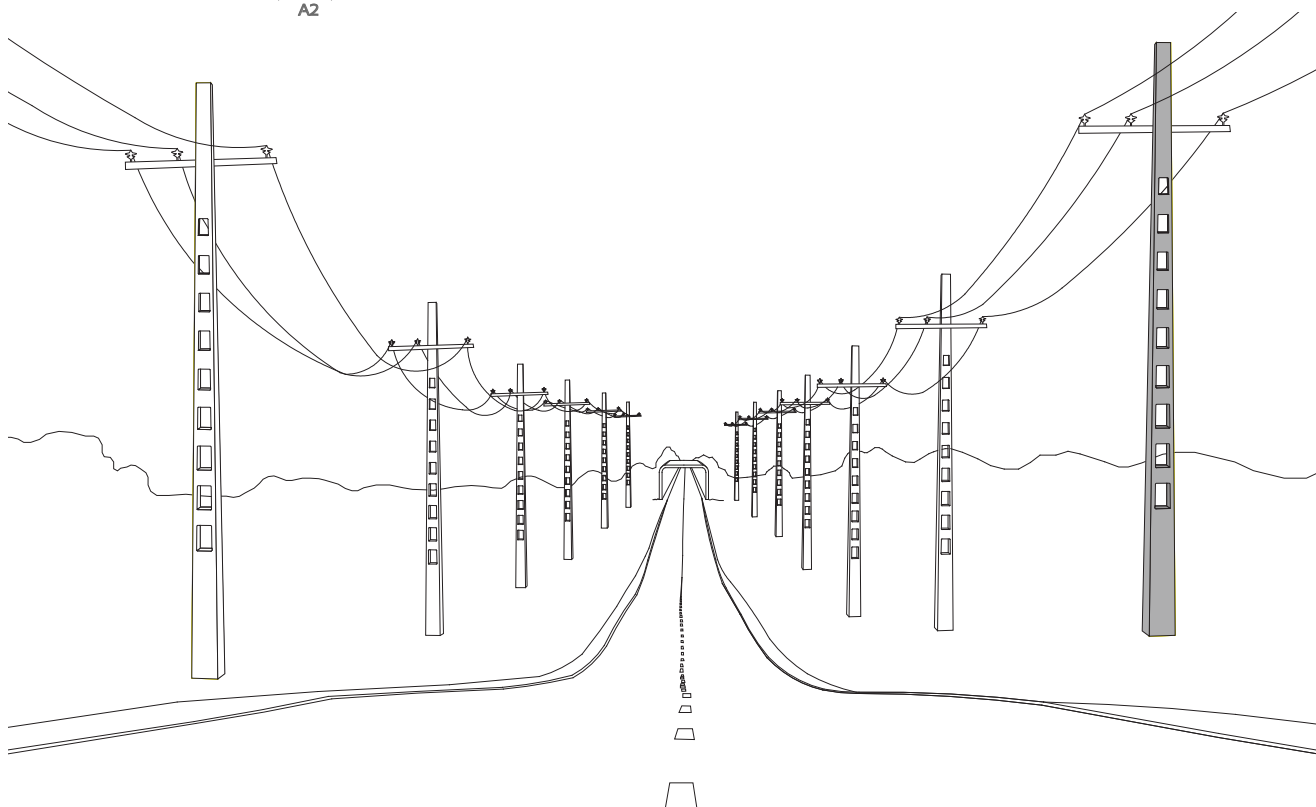
1991

STĂLPI ELECTRICI DIN BAP TIP SE/SR 2970/2005

Stâlpi electrici din beton precomprimat SE 4T, SE 10T și SE IIT pentru liniile electrice aeriene (LEA) tip Electrica.

**DATE TEHNICE**

Caracteristici			Tip Stâlp			
	Symbol	UM	SE 4T	SE 10T	SE IIT	
Înălțime	H	m	10,00	10,00	10,00	
Dimensiuni vârf	a ₁	cm	14,23	23,75	28,52	
	a ₂	cm	15,77	26,25	31,48	
	b	cm	15	25	30	
Dimensiuni bază	A1	cm	31,30	51,90	63,50	
	A2	cm	33,70	55,10	67,50	
	B	cm	23,50	32,00	43,50	
Borne de legare la pământ	C ₁	cm	4,5	5	5	
	C ₂	cm	250	210	210	
Distanțe găuri	P ₁	direcția principală	cm	10	7	7
		direcția secundară	cm	-	14	14
	P ₂	direcția principală	cm	25	30	30
		direcția secundară	cm	-	30	30
	P ₃	direcția principală	cm	25	30	25
		direcția secundară	cm	-	30	25
	P ₄	direcția principală	cm	25	-	25
		direcția secundară	cm	-	-	25
	P ₅	direcția principală	cm	50	-	50
		direcția secundară	cm	-	-	50
Clasă beton	C		40/50	40/50	40/50	
Masă stâlp		kg	860	2000	2700	

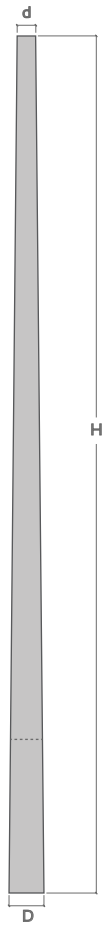




PRECON
1991

STÂLPI ELECTRICI DIN BAC TIP ENEL

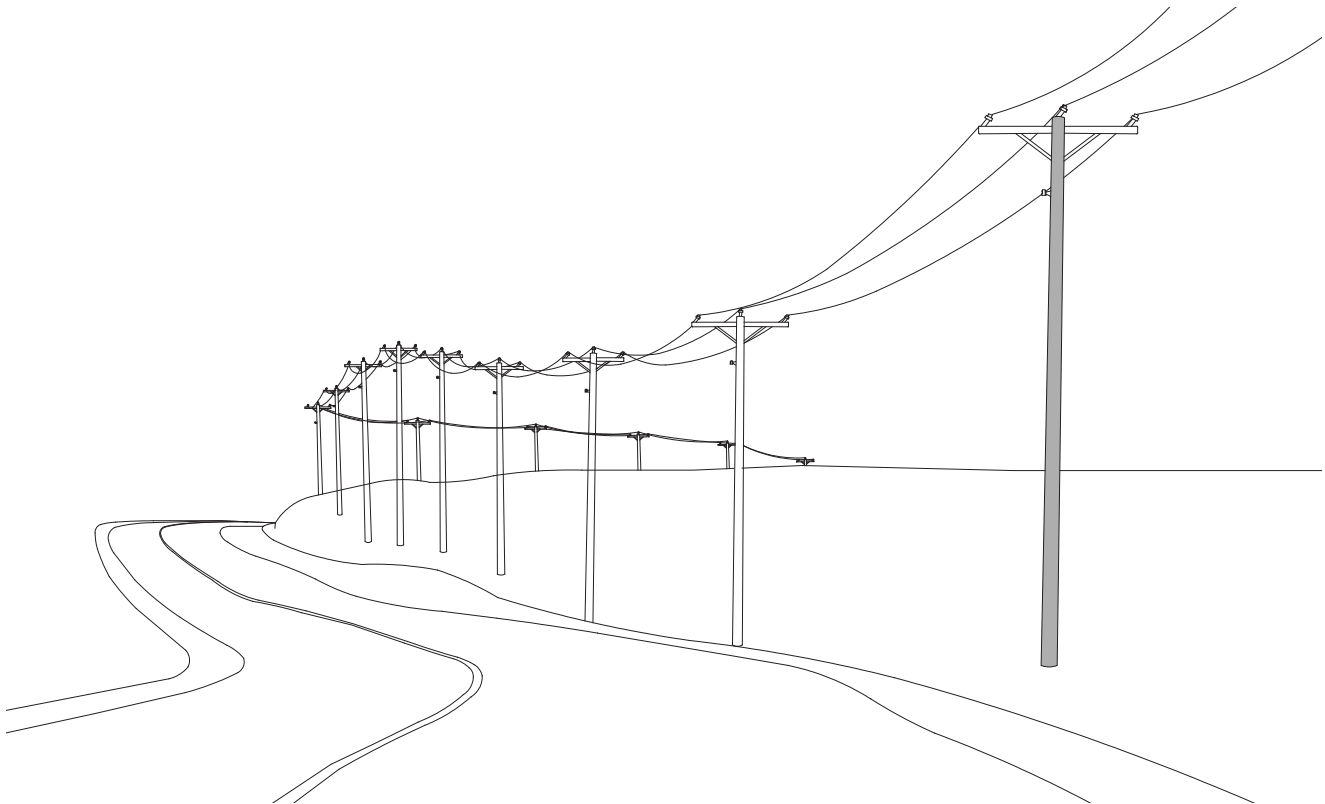
Stâlpi din beton armat centrifugat, cu un singur tronson pentru liniile electrice aeriene de Medie Tensiune de tip ENEL.



Secțiune bază

DATE TEHNICE

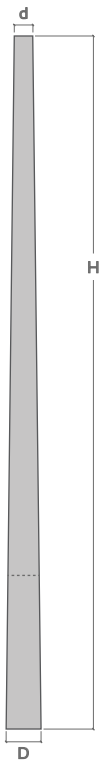
Tipul stâlpului		Înălțime	Dimensiune vârf	Dimensiune bază	Clasă beton	Masă element	Matricolă ENEL
	Simbol	H	d	D	C		
	UM	m	cm	cm		kg	
Tipul stâlpului	10/D/20	10	20	35	50/60	1050	230242
	12/D/20	12	20	38	50/60	1300	230244
	14/D/20	14	20	41	50/60	1700	230245
	10/E/24	10	24	39	50/60	1050	230252
	12/E/24	12	24	42	50/60	1950	230254
	14/E/24	14	24	45	50/60	2400	230255
	12/F/27	12	27	45	50/60	2320	230264
	14/F/27	14	27	48	50/60	2850	230265
	10/G/31	10	31	46	50/60	2200	228010
	12/G/31	12	31	49	50/60	2950	230274
	14/G/31	14	31	52	50/60	3660	230275





PRECON
1991

STĂLPI ELECTRICI DIN BAC TIP SF 8-11 TRAMVAI/TROLEIBUZ

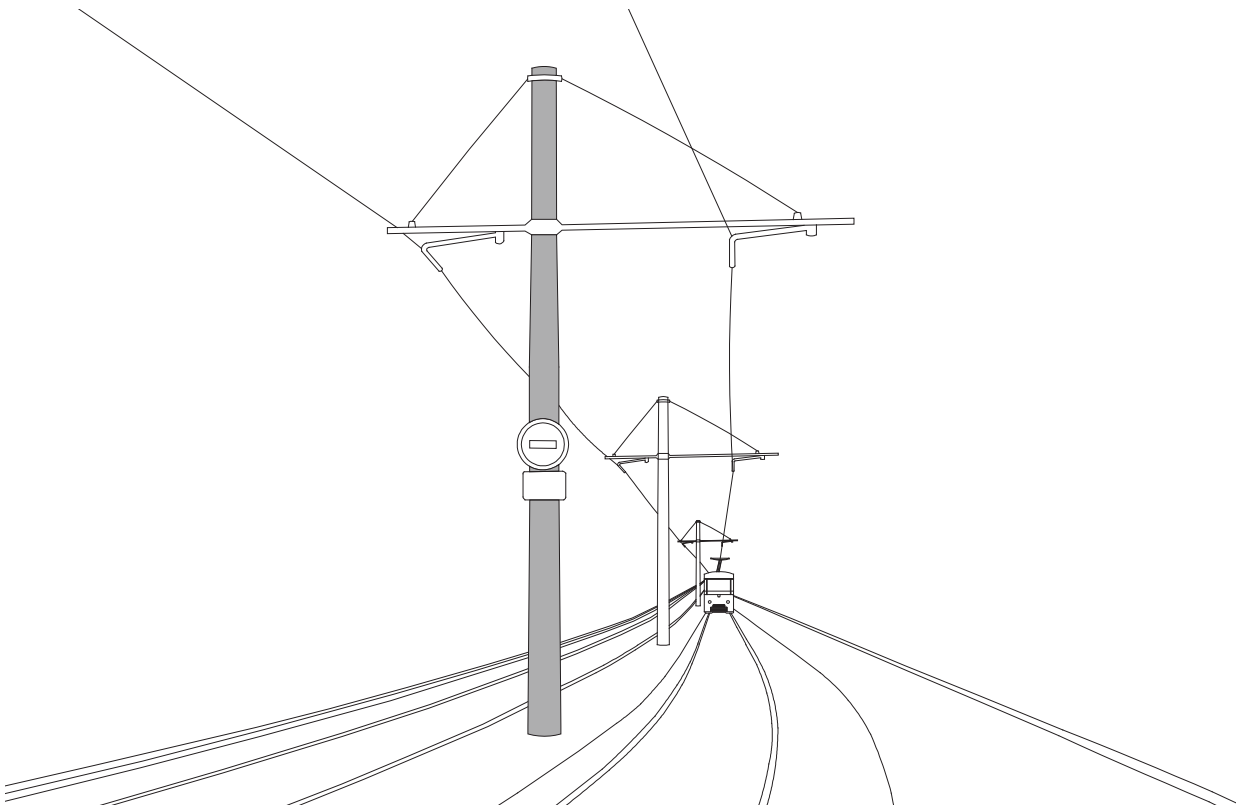


Secțiune bază

Stâlpi din beton armat centrifugat, pentru linii de contact tramvaie și troleibuze.

DATE TEHNICE

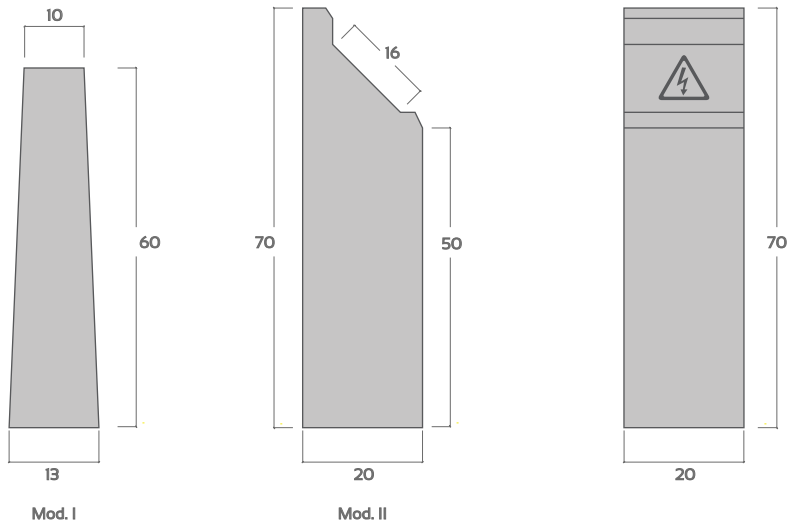
	Simbol	Înălțime	Dim. vârf	Dim. bază	Grosime vârf	Grosime bază	Borne de legare la pământ		Clasă beton	Masă stâlp
		H	d	D	g	G	MIO - 1	MIO - 2	C	
		m	cm	cm	cm	cm	cm	cm	cm	
Tipul stâlpului	SF 8 - 11	11,00	21,50	38,00	6,50	7	20	170	40/50	1600





PRECON
1991

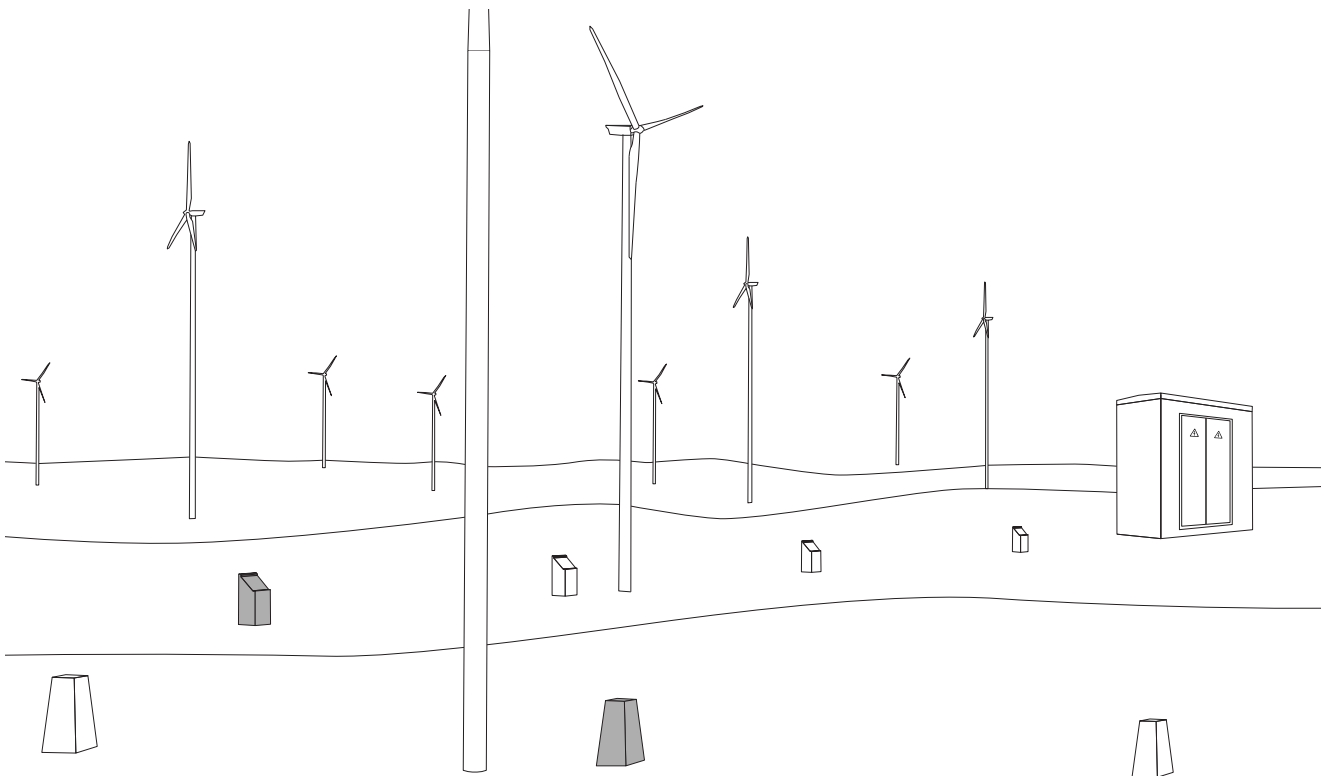
BORNE DE MARCAJ LES 20 kV/30 kV/110 kV TIP ELECTRICA ȘI ENEL GREEN POWER

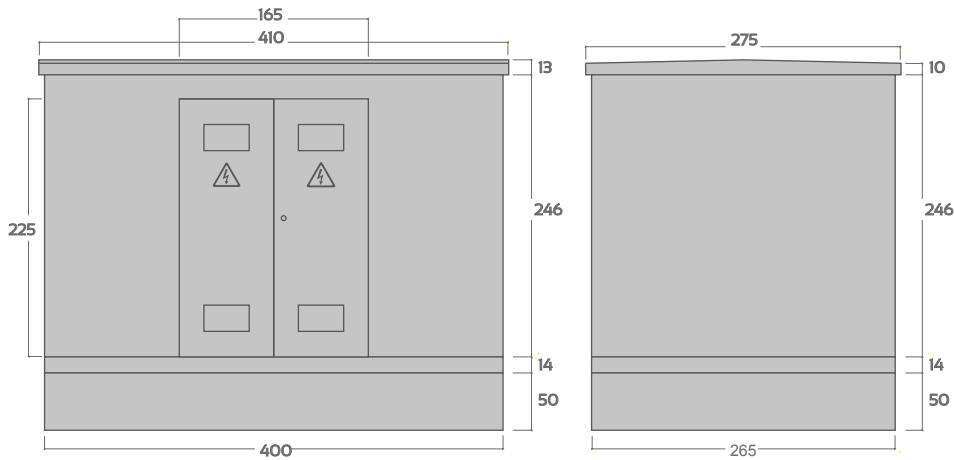


Borne de reper din beton armat pentru cablurile liniilor electrice subterane (LES) de 20 kV/30 kV/110 kV.

DATE TEHNICE

UM	Dimensiuni cm	Clasă beton	Volum m ³	Greutate kg
Model I	15/15 x 10/10 - 60	C30/37	0,0094	23
Model II	20 x 20 - (50) 70	C30/37	0,024	60

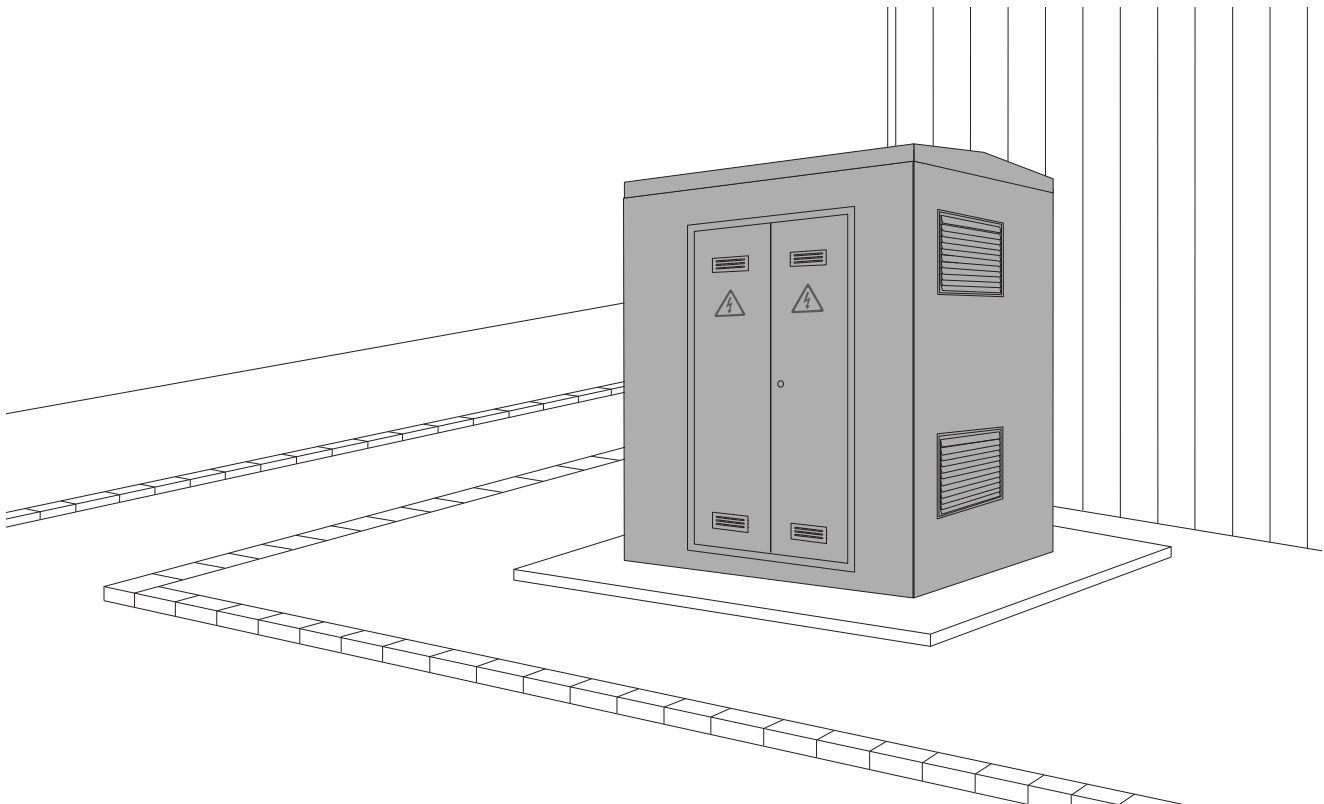




Anvelope din beton pentru posturi TRAFU și pentru tablouri generale.

DATE TEHNICE

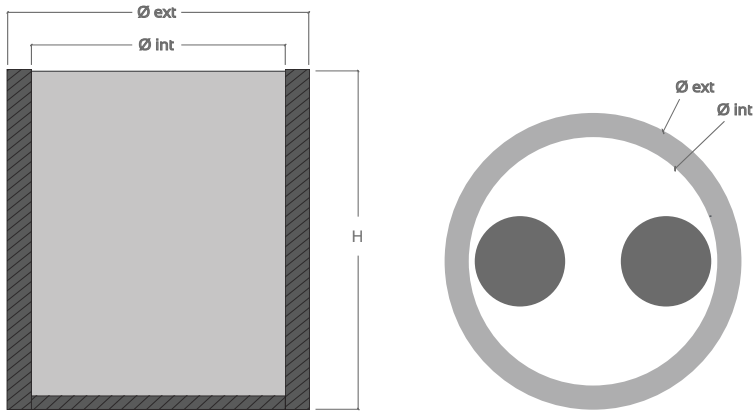
UM	Dimensiuni		Clasă beton	Volum	Greutate
	cm			m ³	kg
Acoperiș	410 x 275, 10:13		C25/30	1,3	3250
Corp cabină	int.	380 x 246 x 246	C25/30	3,3	8250
	ext.	400 x 265 x 246			
Radier	400 x 265, 1A		C25/30	1,2	3000
Cuvă	int.	380 x 245, 40	C25/30	1,57	3925
	ext.	400 x 265, 50			
Total				7,37	18425





PRECON
1991

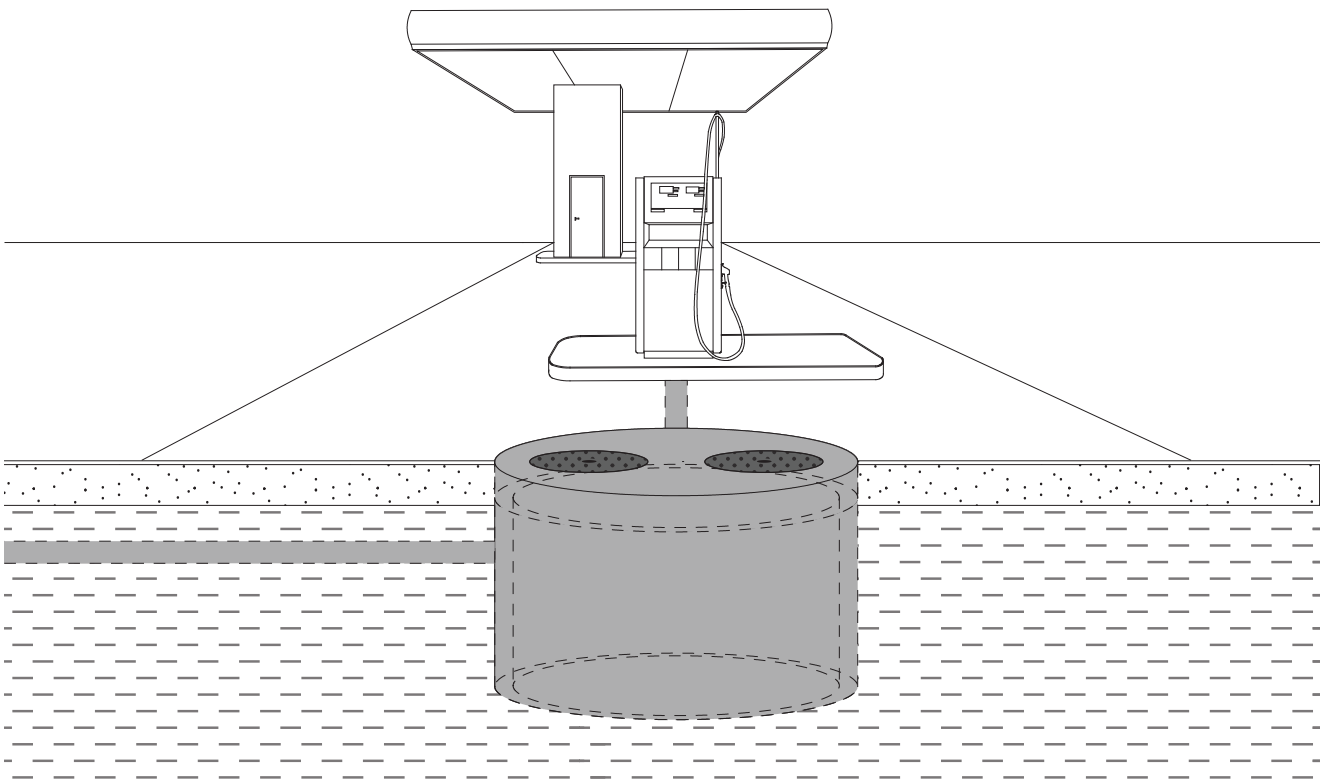
SEPARATOARE DE GRĂSIMI, NĂMOL, HIDROCARBURI



Camere separatoare pentru grăsimi, nămol și hidrocarburi realizate din beton, produse în diverse dimensiuni.

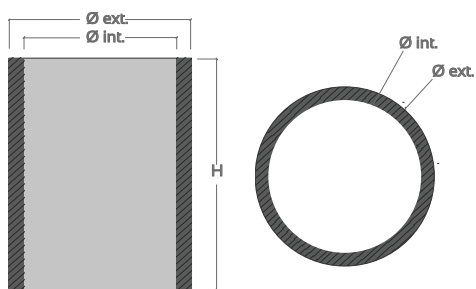
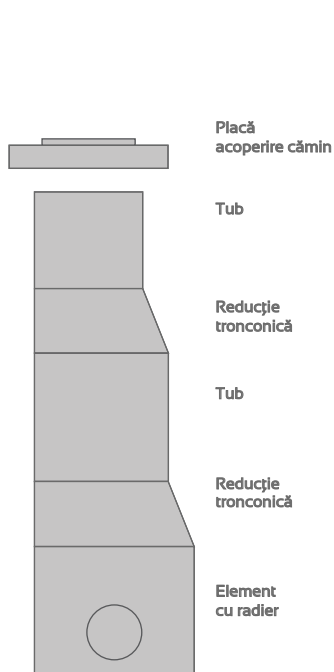
DATE TEHNICE

Tip bazin	C0	C1	C2	C3	C4
UM	mm	mm	mm	mm	mm
Diametru exterior	1500	2160	2560	2860	1800
Diametru interior	1200	1920	2320	2620	1500
Înălțime	2000	2500	2500	2500	1500



**PRECON**

1991

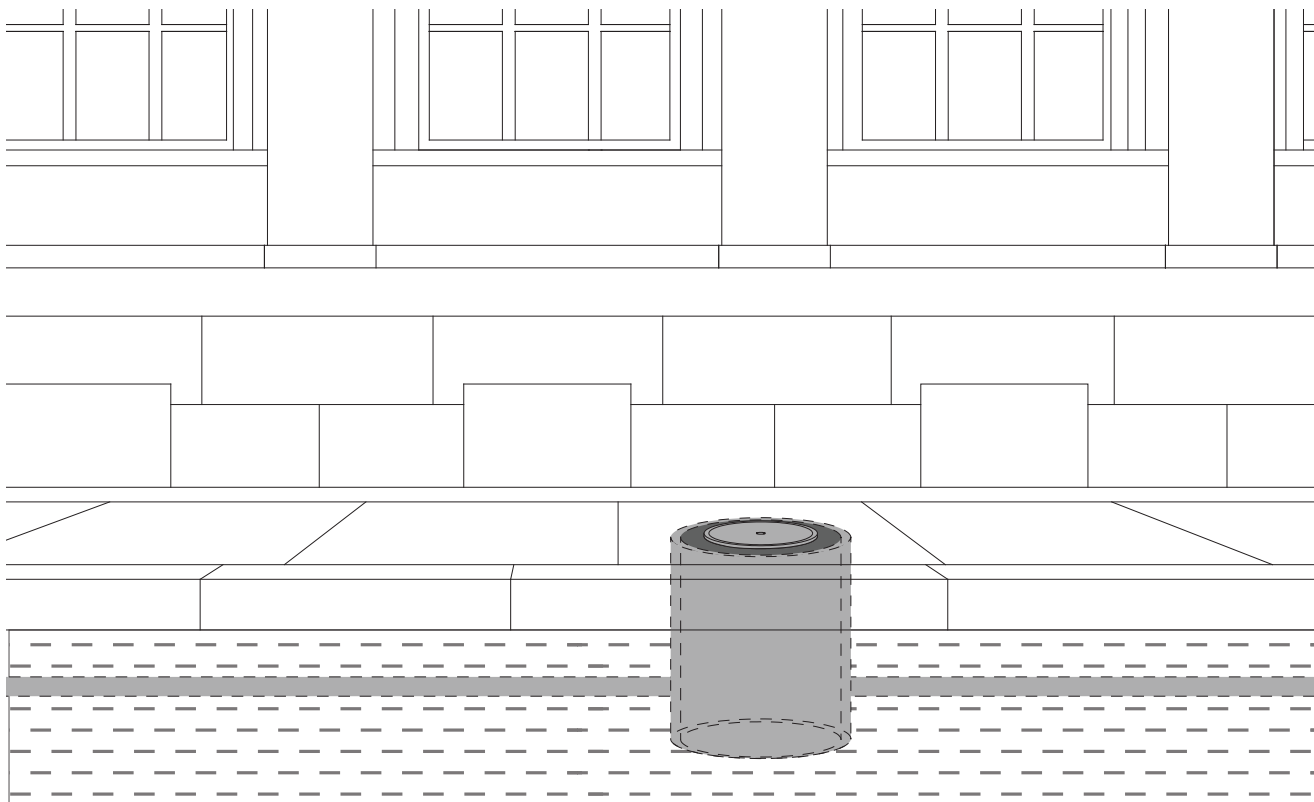
TUBURI ȘI ELEMENTE DE CANALIZARE

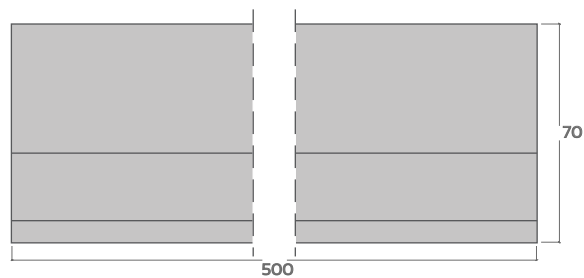
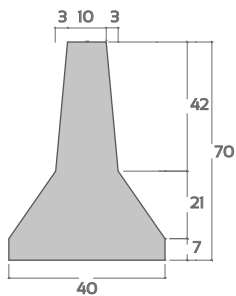
Produse pentru căminele de vizitare din sistemul de canalizare, de alimentare cu apă, alimentare cu gaz și agent termic.

DATE TEHNICE

Element	D int. (mm)	D ext. (mm)	H(mm)	Clasa beton	greutate (Kg)
Tub Ø 500 / 700	500	740	700	C30/37	360
Tub Ø 500/ 1000	500	740	1000	C30/37	550
Tub Ø 600 / 1000	600	840	1000	C30/37	720
Tub Ø 800 / 500	800	1040	500	C30/37	420
Tub Ø 800 / 1000	800	1040	1000	C30/37	840
Tub Ø 1000 / 500	1000	1240	500	C30/37	500
Tub Ø 1000 / 1000	1000	1240	1000	C30/37	1000
Tub Ø 1250 / 1250	1250	1550	1250	C30/37	2040
Tub Ø 1500/1500	1500	1800	1500	C30/37	2700
Tub Ø 2000/1000	2000	2400	1000	C30/37	

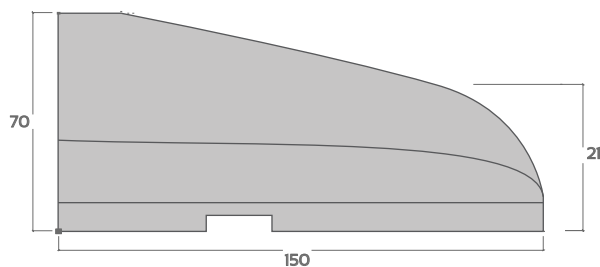
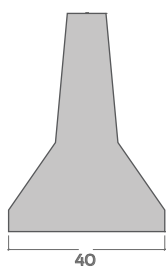
REDUCTIE TRONCONICA	D ext. (mm)	D int. (mm)	d int. (mm)	dext. (mm)	H(mm)	clasa beton	Greutate(Kg)
Ø800/Ø600	1040	800	600	840	500	C30/37	360
Ø1000/Ø800	1240	1000	800	1040	500	C30/37	400





Element de linie

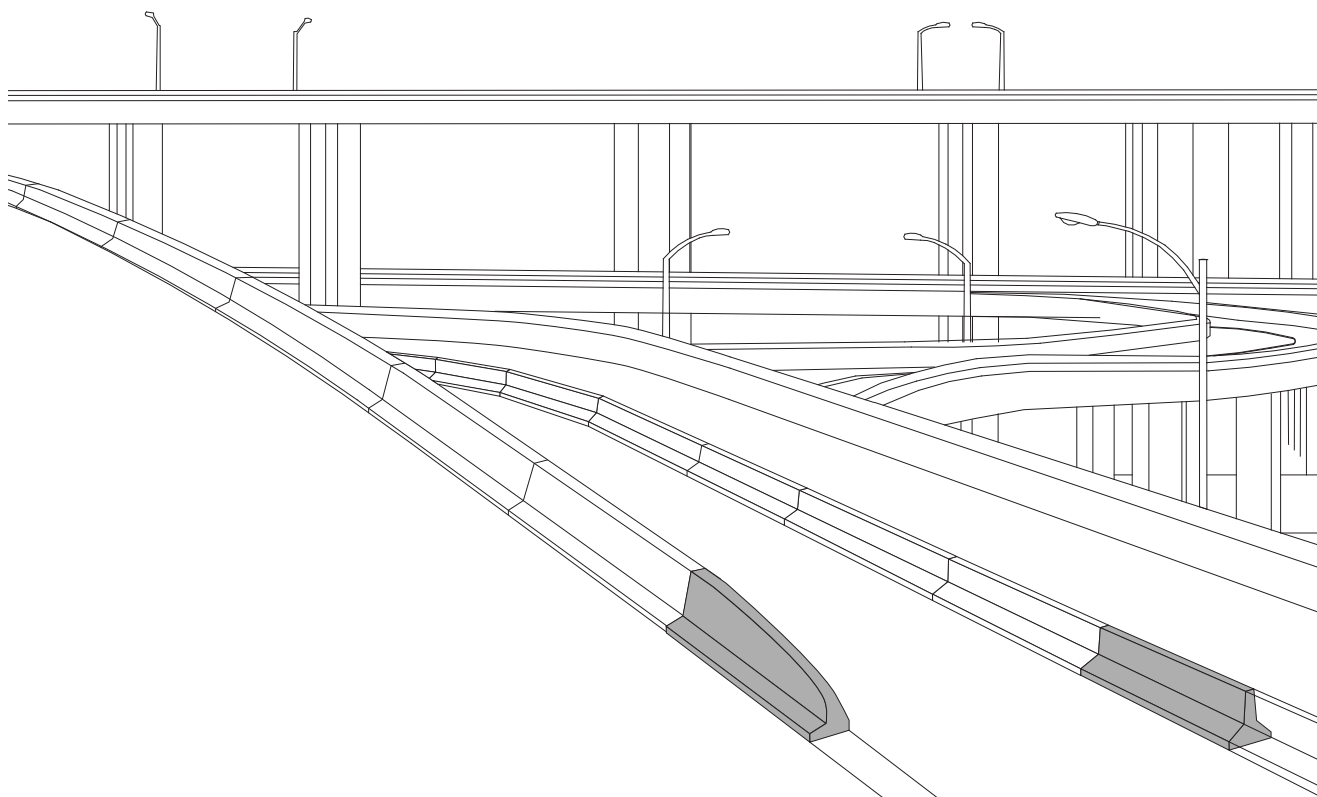
Barieră provizorie de separare a sensurilor de circulație, realizată din beton, tip New Jersey, având dimensiuni de 500 x 40 x 70 cm.

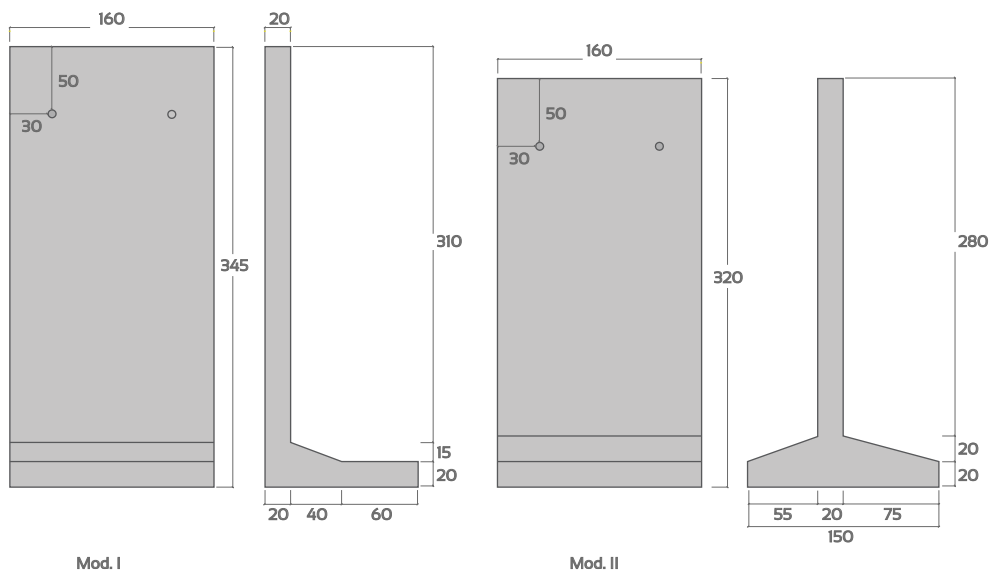


Element de capăt

DATE TEHNICE

	Dimensiuni	Clasă beton	Clasă expunere	Greutate	Montare	Cuplare	Nivel de performanță conform SR EN 1917-2/2010
UM	cm			kg			
Element de linie	40 x 70 x 500	C35/45	XF4	1800	Element de linie	3 bare metalice Ø 22 mm	N2 protecție normală
Element de capăt	40 x 45:70 x 150	C35/45	XF4	600	Element de capăt	3 bare metalice Ø 22 mm	N2 protecție normală

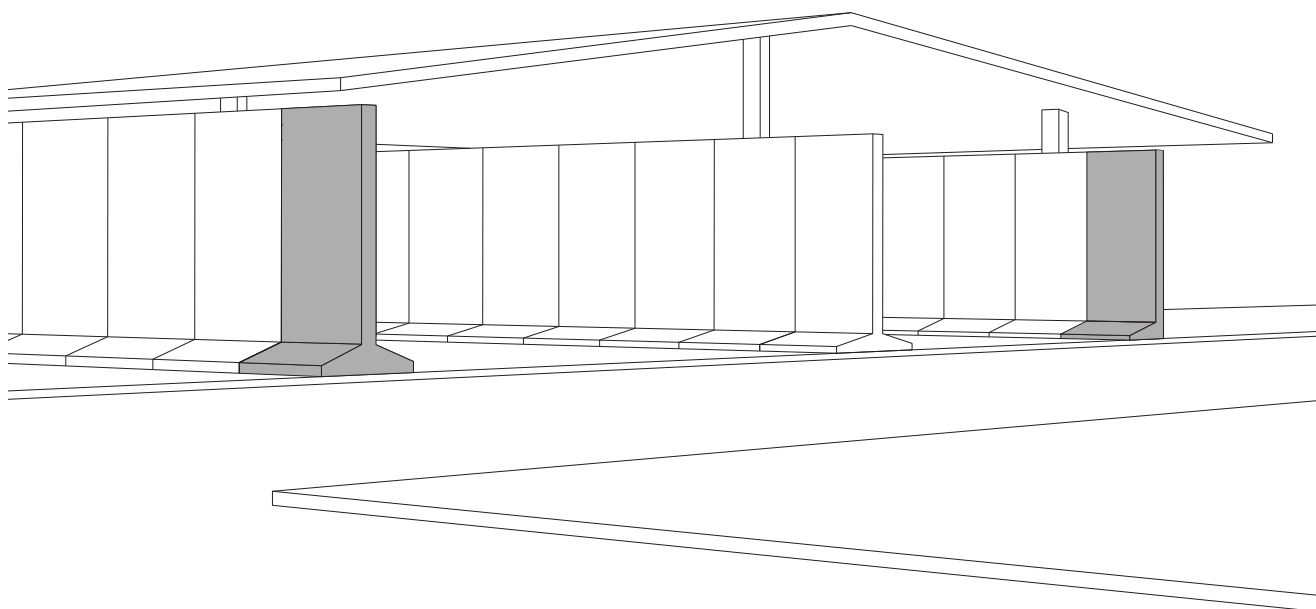




Ziduri de sprijin de tip L și T, fundații și panouri prefabricate din beton, ce servesc la construirea de supermarketuri, showroom-uri și cartiere rezidențiale.

DATE TEHNICE

UM	Dimensiuni cm	Clasă beton	Volum m ³	Greutate kg
Model I	345 x 120 x 160	C25/30	1,47	3550
Model II	320 x 150 x 160	C25/30	1,72	4200

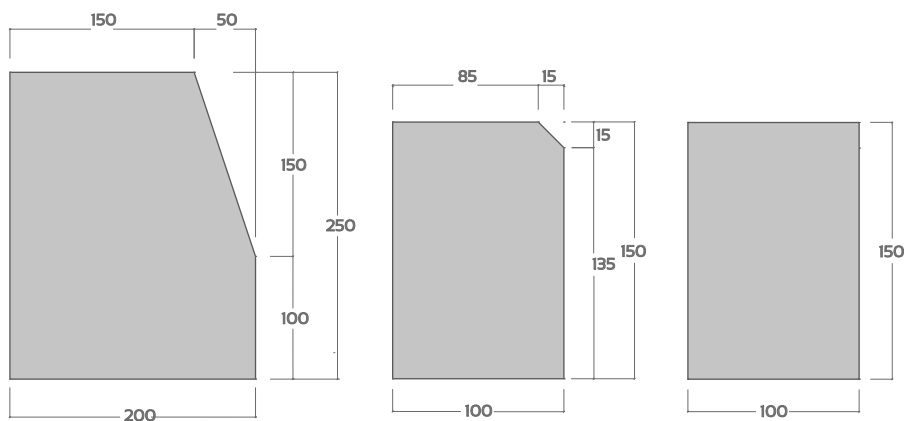




PRECON

1991

BORDURI DE TIP BBS1 ȘI BBS2



Mod. BBS1

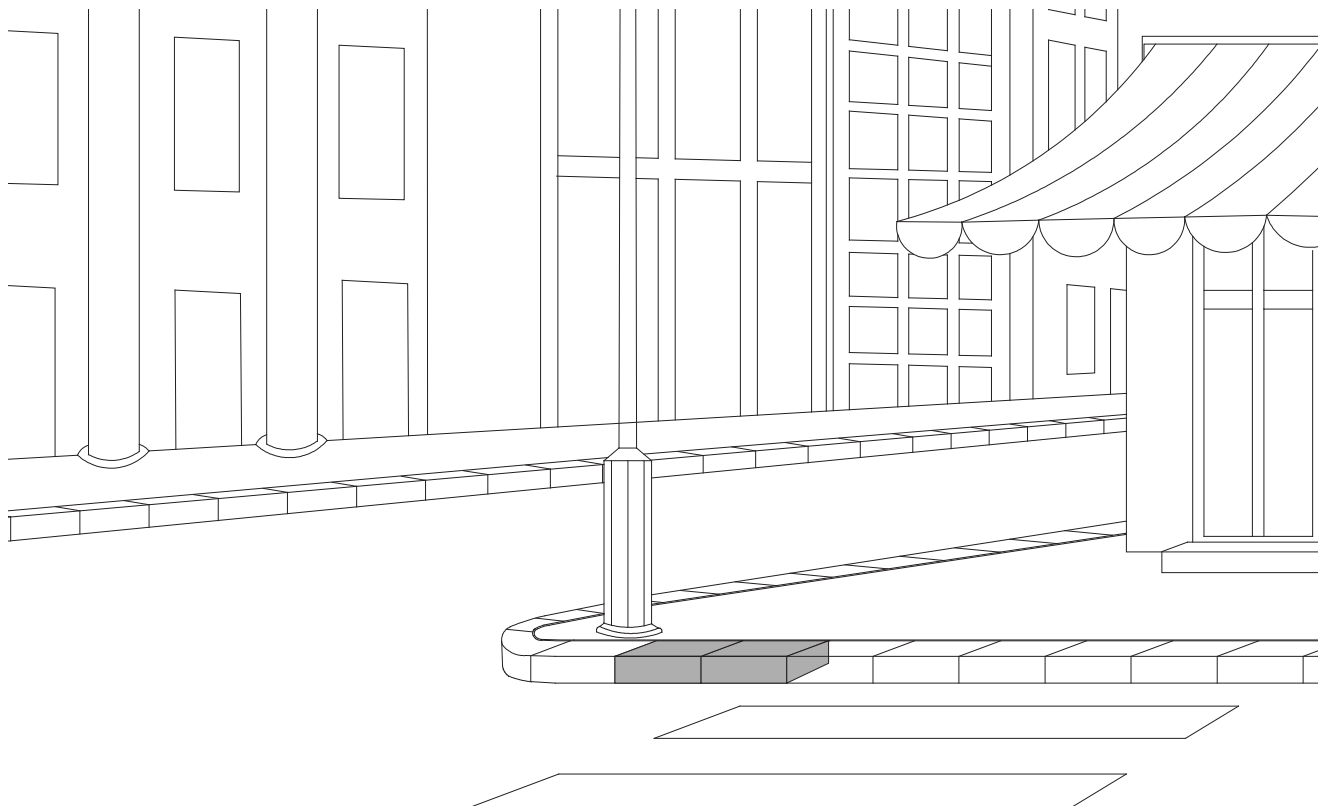
Mod. BBS2

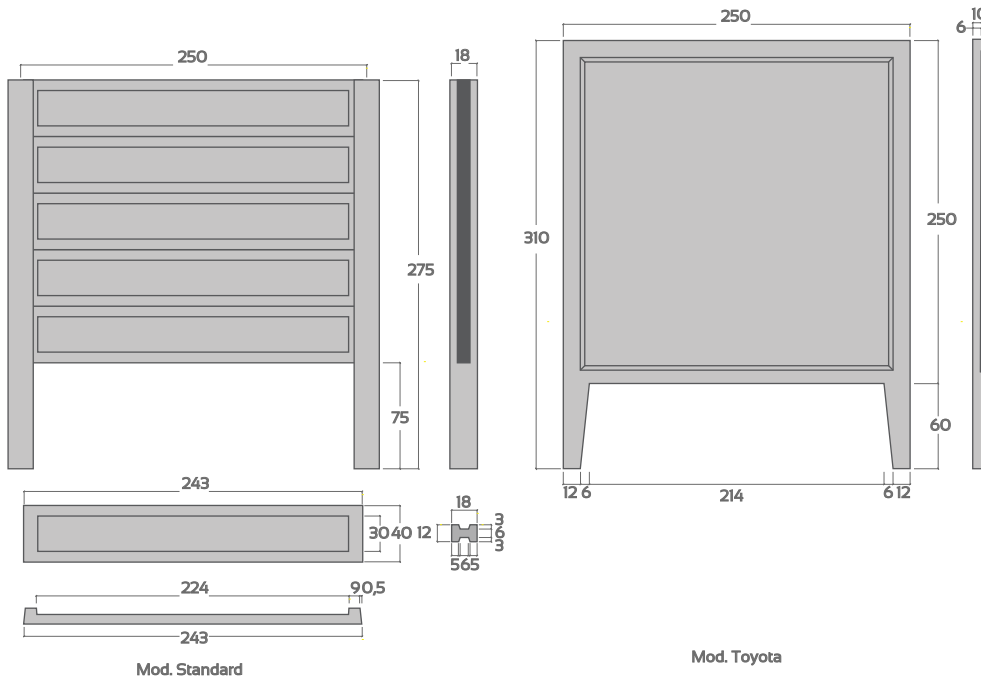
Mod. BBS2'

Elemente basic, tip
bordură, de lungime
50cm, lațime 10cm și
înălțime 15cm,
respectiv lungime
50cm, lațime 20cm și
înălțime 25cm.

DATE TEHNICE

UM	Dimensiuni L x l x h cm	Clasă beton	Volum m ³	Greutate kg
Model BBS1	50 x 20 x 25	C30/37	0,025	60
Model BBS2	50 x 10 x 15	C30/37	0,0075	18
Model BBS2'	50 x 10 x 15	C30/37	0,0075	18

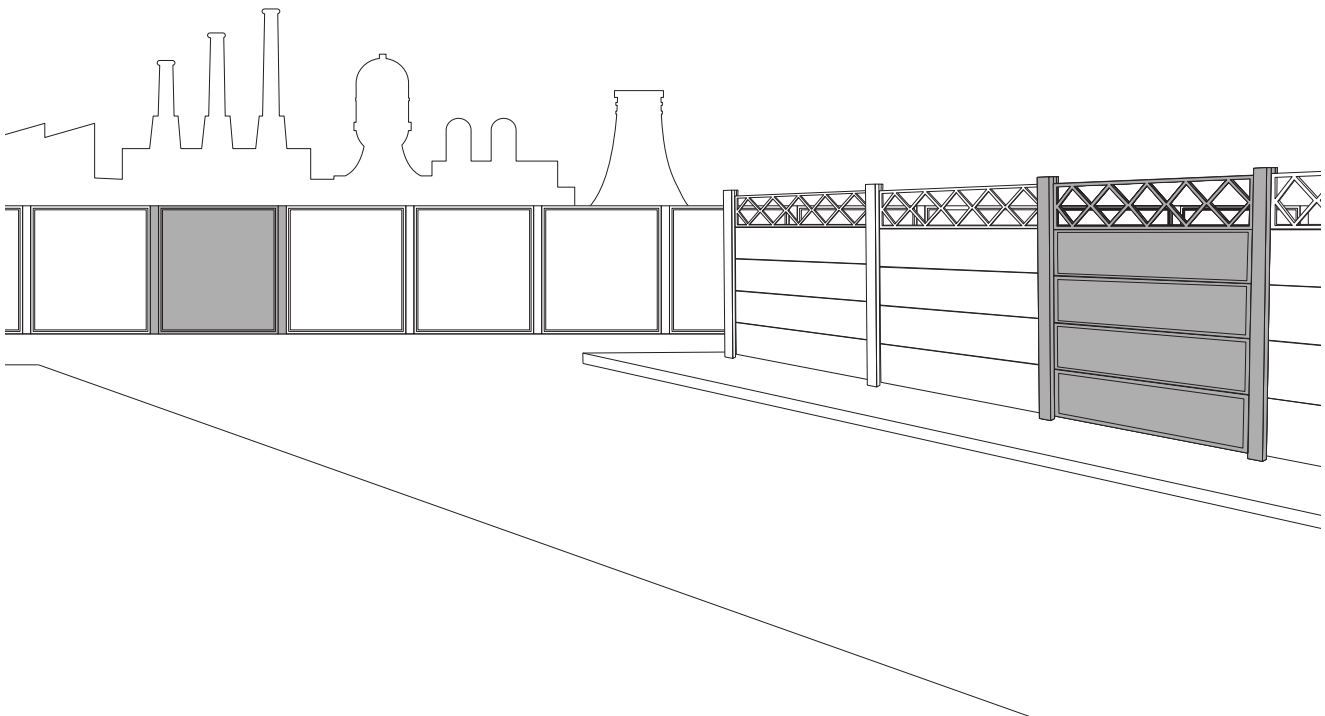




Garduri din beton standard (H=200cm) și stâlpi pentru garduri din beton, având posibilitatea de a realiza și diverse alte modele în funcție de solicitarea clientului.

DATE TEHNICE

UM	Element	Dimensiuni cm	Volum beton m ³	Clasă beton	Greutate kg
Gard Standard	Stâlp S4b	12 x 18 x 275	0,049	C 20/25	115
	Placă F40	7 x 40 x 243	0,03	C 20/25	70
	Placă P1	5 x 40 x 243	0,048	C 20/25	80
Gard Toyota	Placă gard	10 x 250 x 310	0,44	C 20/25	1000



+40 214 501 476
Șoseaua Giurgiului, nr. 5, 077120,
Jilava, Jud. Ilfov, România
www.precon-romania.ro

www.precon-romania.ro

